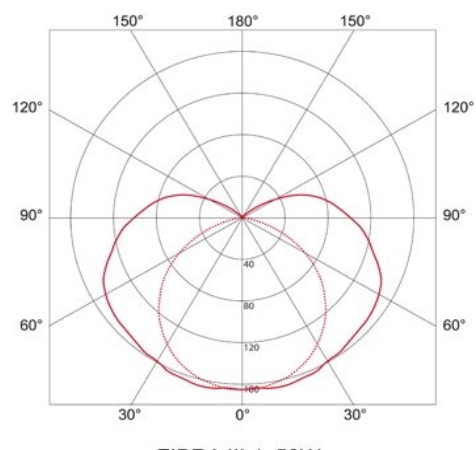


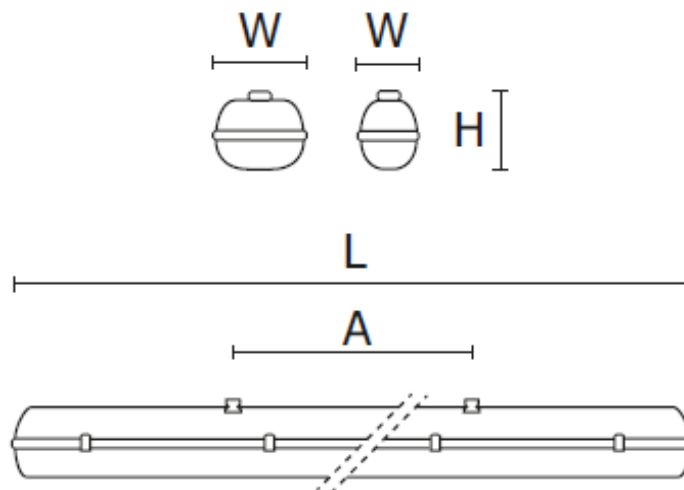
BATERTECH 03 LED PFI



- Źródło światła: LED 5630
- Materiał obudowy: PC (poliwęglan)
- Materiał klosza: PC (poliwęglan)
- Klosz: opalizowany/matowy
- Klipsy: wzmacniane włóknem szklanym
- Kolor korpusu: szary
- Płyta: blacha stalowa malowana proszkowo na kolor biały
- Rozsył światła: szeroko strumieniowy
- Zasilanie: 230 V AC
- Sposób montażu: nabudowywana, zwieszana
- Zasilacz: elektroniczny
- Klasa ochrony przed prądem elektrycznym: I
- Zastosowanie: wewnątrz lub na zewnątrz budynku
- Wykonanie: ST, AT
- Czas pracy awaryjnej: 1,2,3h
- Czas ładowania baterii: maksymalnie 24h
- Typ baterii: NiCd
- Tryb pracy: A, SA
- Odporność uderowa IK10
- Zakres temperatur pracy: $-25^{\circ}\text{C} \div +35^{\circ}\text{C}$



Moc źródła światła [W]	Strumień świetlny oprawy podstawowej [lm]	Temperatura barwowa	Waga [kg]	Wymiar „A” (rozstaw uchwyty) [mm]	Długość „L” [mm]	Szerokość „W” [mm]	Wysokość „H” [mm]
16W	2300	4000K	2,34	350	662	95 /145	111
29W	4000	4000K	3,04	350	1272	95 /145	111
35W	5200	4000K	3,34	700	1572	95 /145	111
43W	6500	4000K	3,74	700	1272	95 /145	111
56W	8500	4000K	3,44	700	1272	145	111
65W	9500	4000K	3,64	700	1272	145	111
70W	10500	4000K	3,84	940	1572	145	111



BATERTECH 03 LED PFI

